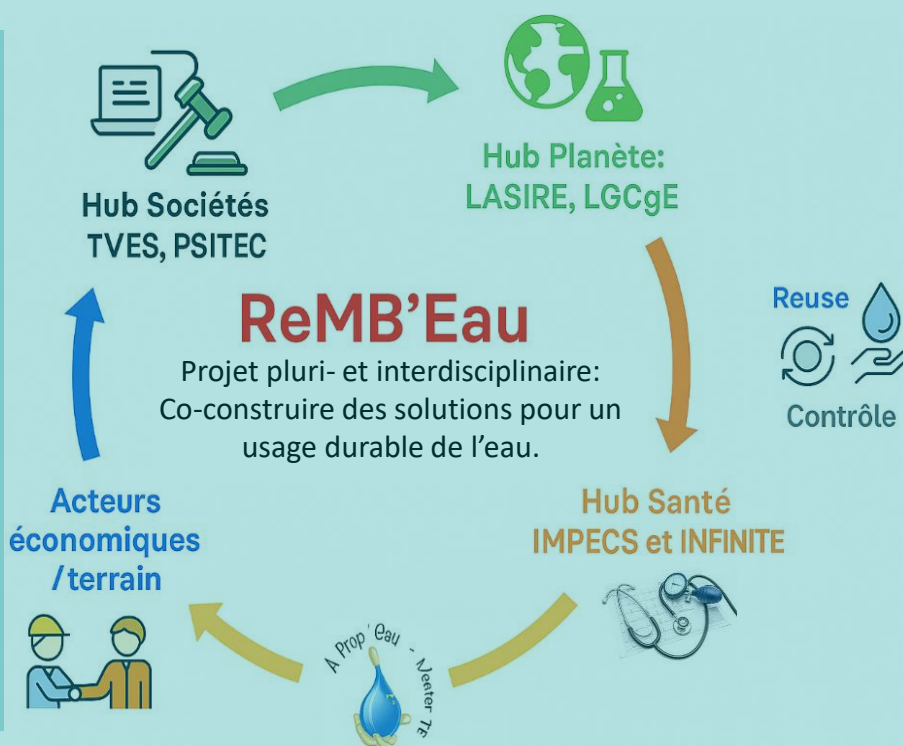


# Lancement de la Chaire Industrielle ReMB'Eau

19 FEVRIER 2026, 8h30-12h30  
LILLIAD, Amphithéâtre B

**Reuse en Métropole** : enjeux réduction de la demande en eau potable, **Biodiversité**, environnement, santé publique, et ressource en **Eau (ReMB'Eau)**



Partenaires industriels:

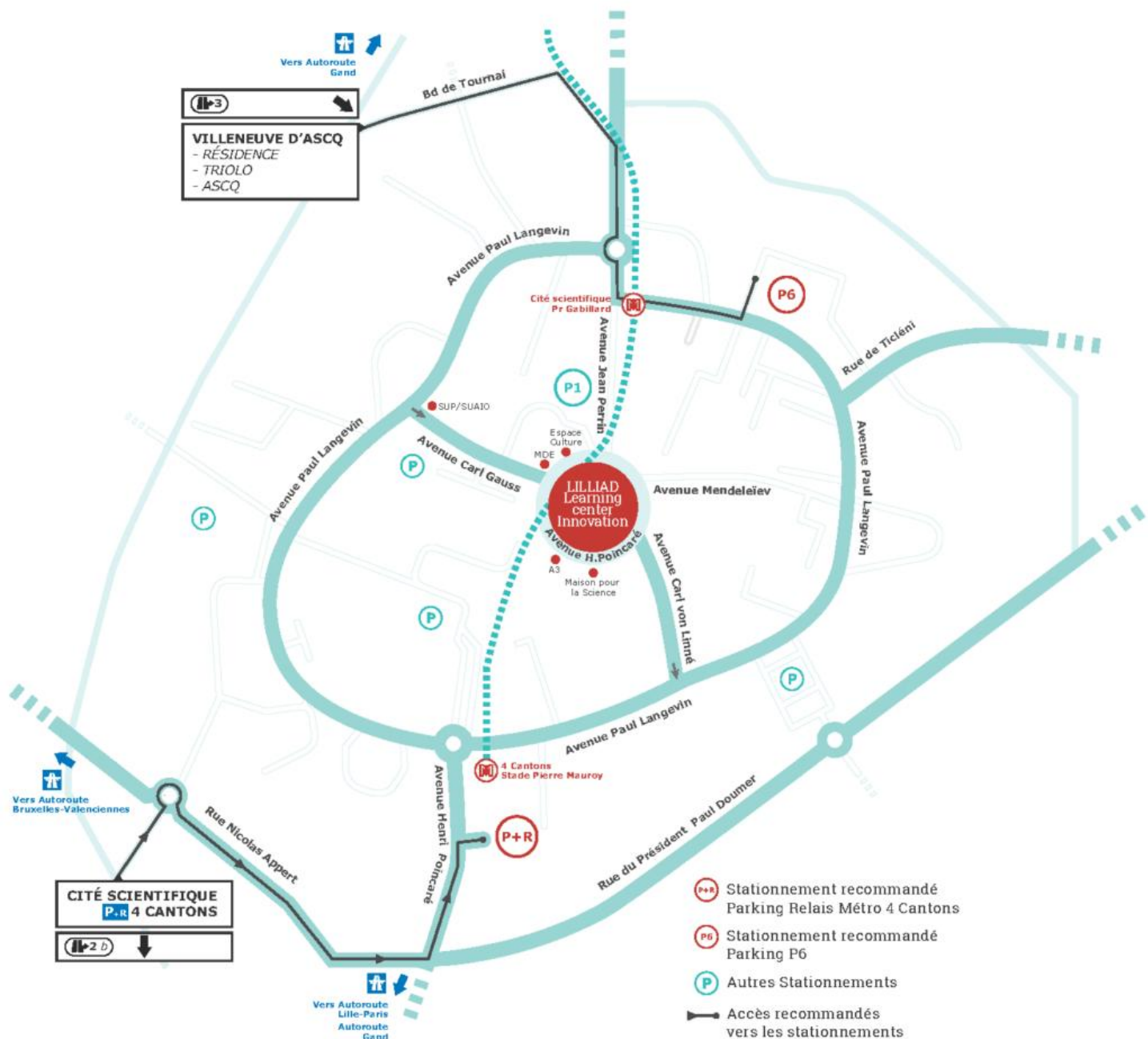
Partenaires académiques:



Autres partenaires :



# Adresse et plan d'accès à LILLIAD: Université de Lille, Campus Cité Scientifique, 2 Avenue Jean Perrin 59650 Villeneuve d'Ascq



**Programme de lancement de la Chaire Industrielle ReMB'Eau**  
**19 février 2026, 8h30-12h30, à l'Université de Lille, Campus Cité Scientifique, LILLIAD, Amphithéâtre B**

---

**8h00 – 8h30 : Accueil café**

**8h30 : Ouverture et allocutions**

- Franck Dumeignil, Vice-Président Innovation, U-Lille
- Louise Wagon, Chargée d'affaire, service Partenariat et Valorisation du CNRS
- Vice-Président de la MEL ou Hervé Crespy, MEL

**8h50 : Lise Delcroix (MEL) – Schéma directeur des eaux non conventionnelles**

**9h00 : Chaire Industrielle ReMB'Eau, son organisation et son déroulement**  
*(Sopheak Net-David-Buytaert, U-Lille/LASIRE & Baghdad Ouddane, U-Lille/LASIRE)*

**9h15 : WP1 – Qualité des eaux non conventionnelles**  
*(Gabriel Billon, U-Lille/LASIRE & Marie Titécat, CHU Lille/INFINITE)*

- Gabriel Billon (U-Lille/LASIRE): Présentation du WP1 – Qualité chimique
- Giovanni Caria (INRAE d'Arras): Screening semi-ciblé et non ciblé
- Marie Titécat (CHU Lille/INFINITE): Analyses microbiologiques

**10h10 : Pause café**

**10h25 : WP2 – Traitements**  
*(Jean-Yves Viau, Saint Dizier Environnement & Pia Dubar, iléo)*

- Baghdad Ouddane (U-Lille/LASIRE): Faisabilité des traitements à l'échelle pilote
- Pia Dubar (iléo): Projet d'implication d'iléo
- Jean-Yves Viau (Saint Dizier Environnement) : Projet d'implication de Saint-Dizier Environnement
- Alain Facq (Bureau d'Etude Kali'Eau) : Projet d'implication du bureau d'études Kali'Eau

**11h00 : WP3 – Impact sanitaire et environnemental**  
*(Anne Garat, CHU Lille/IMPECS & Sébastien Lemièrre, U-Lille/LGCgE)*

- Anne Garat (CHU Lille/IMPECS) : Évaluation de l'impact sanitaire
- Sébastien Lemièrre (U-Lille/LGCgE): Évaluation de l'impact environnemental

**11h20 : WP4 – Cadre juridique et acceptabilité sociale**  
*(Helga Scarwell, U-Lille/TVES & Maïté Brunel, U-Lille/PSITEC)*

- Helga Scarwell (U-Lille/TVES): Cadre réglementaire de la REUSE
- Maïté Brunel (U-Lille/PSITEC) : Perception, sensibilisation et acceptabilité sociale

**11h50: Médiation scientifique**  
*(Fabien Pfister, MEL & Sopheak Net-David-Buytaert, U-Lille/LASIRE)*

- Visite d'Xperium – Stand « Réutilisation des eaux non conventionnelles »